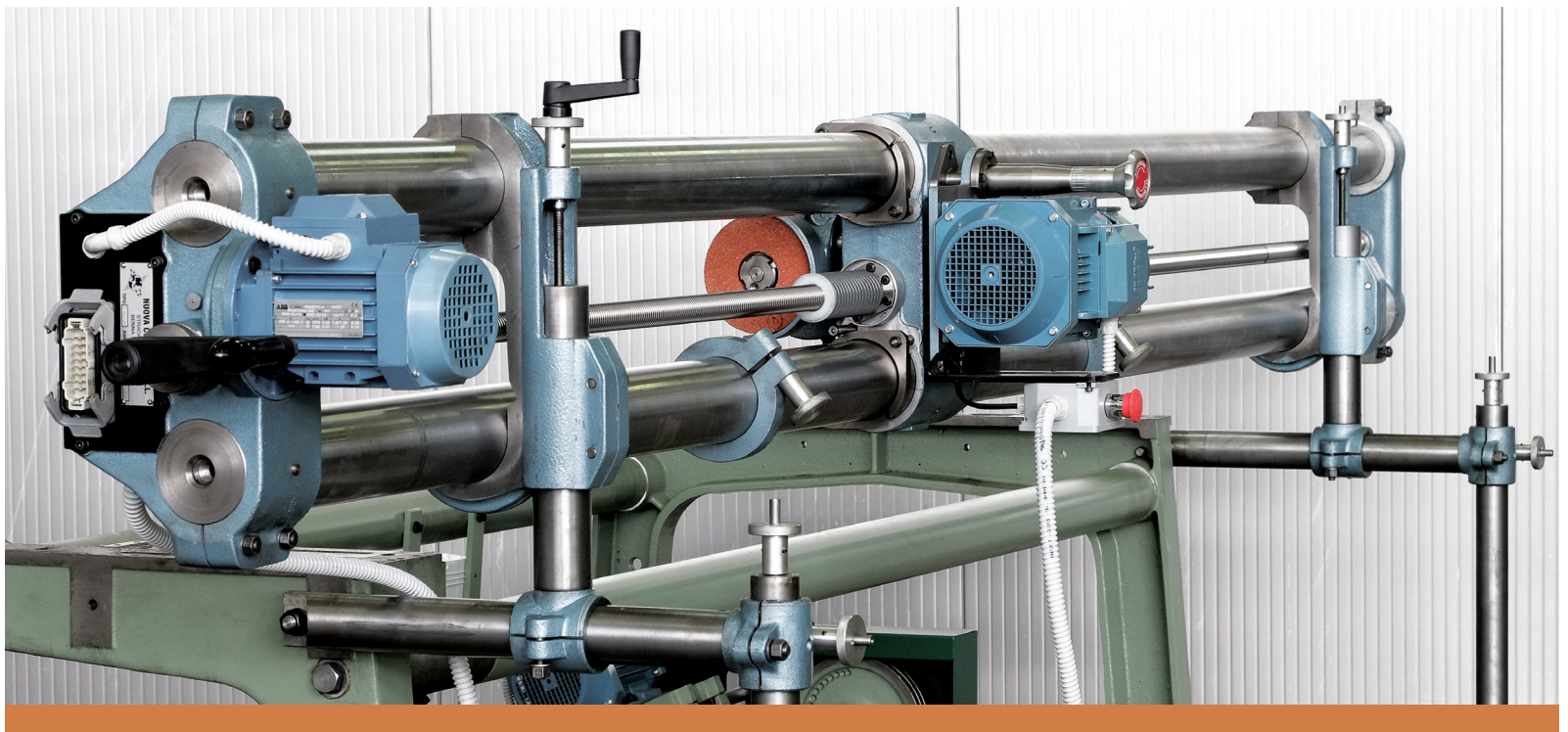


**NUOVA COSMATEX**

**RETTIFICA / GRINDING WHEEL**



[www.monteleonegroup.it](http://www.monteleonegroup.it)

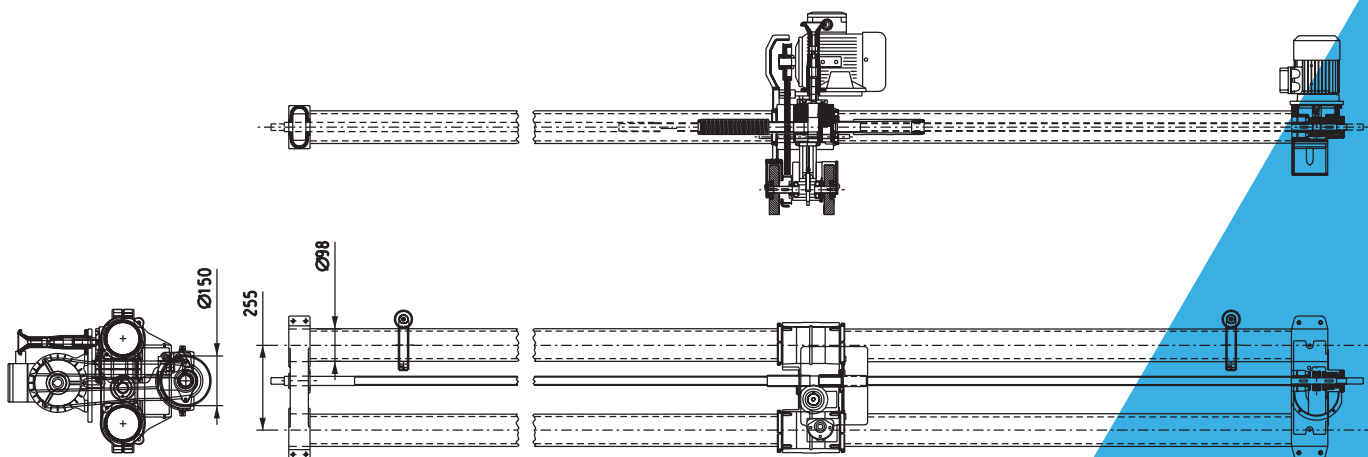
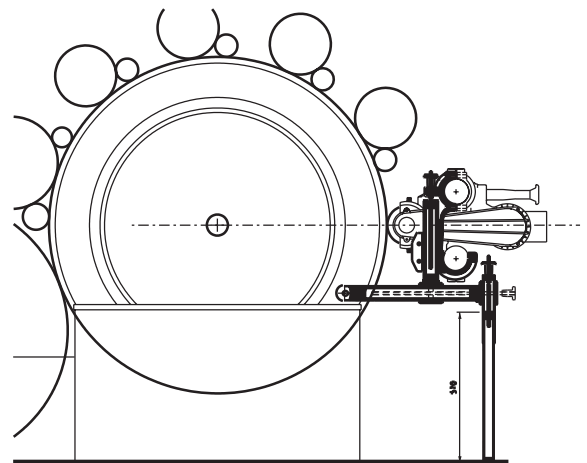


## RETTIFICA

Attrezzatura realizzata in HL 2000mm, HL 2500mm, HL3000mm, con doppi tubi in acciaio rettificato  $\varnothing$  98mm, con speciale supporto mole antiflessione, vite senza fine calibrata a ricircolo di sfere per ridurre attriti. Dotata di motore principale per rotazione mole e altro motore per movimento trasversale, con inversione automatica del moto, attrezzo per parallelismo, staffe per la molatura di tamburi, pettinatori e di altri cilindri su banco. L'attrezzatura viene dotata di coppia di mole abrasive per la molatura piana della guarnizione, coppia di portamole completa di 8 dischi per la molatura laterale, set di spazzole per lucidatura della guarnizione dopo la molatura. Quadro elettrico con inverter per regolare la velocità di traslazione.

## GRINDING WHEEL

Device made with w.w. 2000mm, 2500mm, 3000mm, with double tubes made of ground steel  $\varnothing$  98mm with special anti-flexion grinding support, calibrated endless screw shaft with ball re-circulation to reduce the friction. Equipped with main motor for rotation of grinding wheels and another motor for translation movement, with automatic motion inversion, device for parallelism setting, brackets for doffer and swift grinding and for other rollers which are grinded on the bench. The device is equipped with couple of grinding stones for the top grinding of the card-clothing, couple wheel holder complete with 8 discs for card-clothing side grinding, set of brushes for the polishing of the card clothing after the grinding process. Electrical panel with inverter to adjust the translation speed movement.



## NUOVA COSMATEX

Strada Trossi 13/15, 13871 Benna (BI) - Italy

T. (+39) 015 5821 247 / F. (+39) 015 5821 950 / [cosmatex@monteleonegroup.it](mailto:cosmatex@monteleonegroup.it)